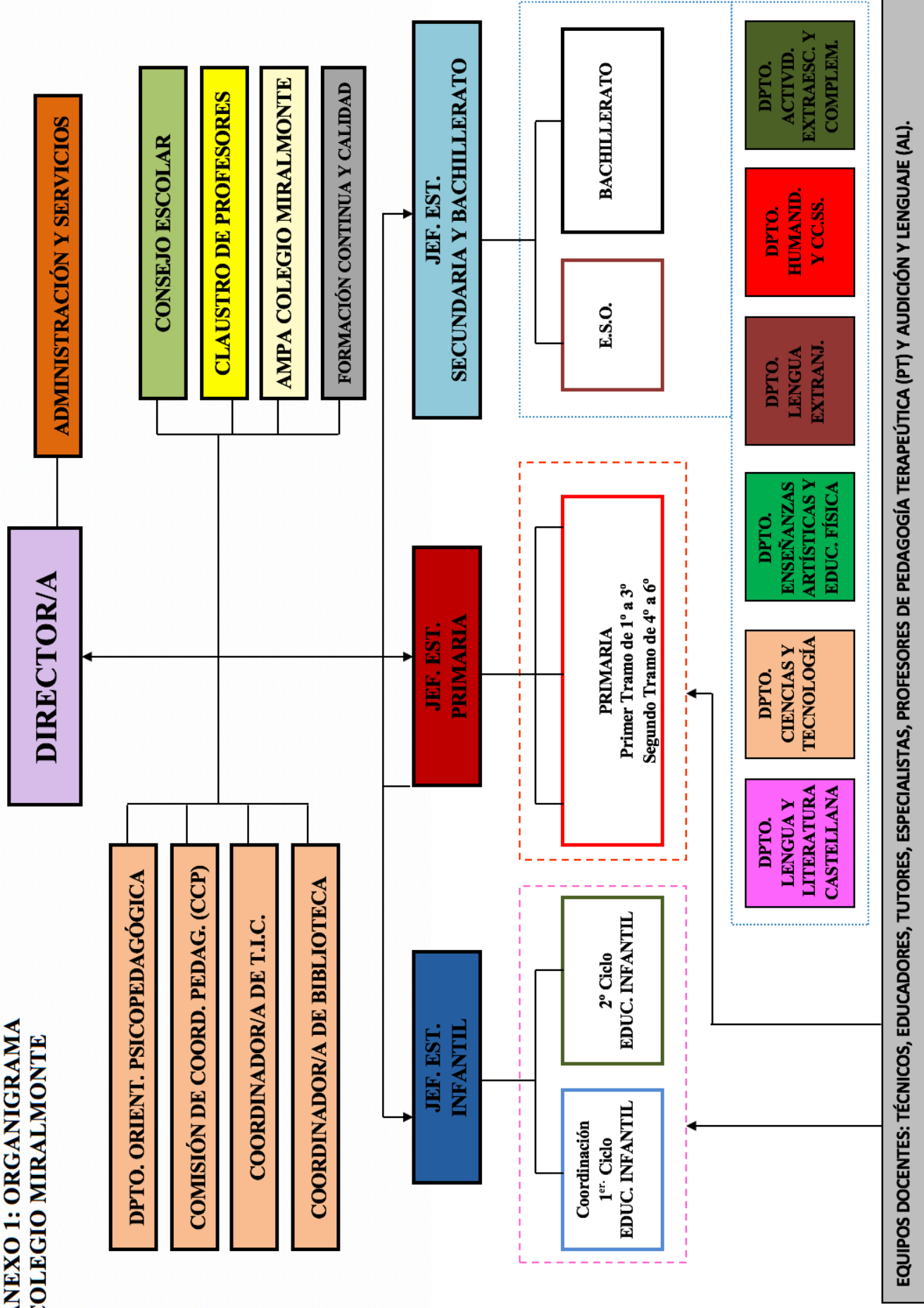


**ANEXO 1: ORGANIGRAMA  
COLEGIO MIRALMONTE**



**EQUIPOS DOCENTES: TÉCNICOS, EDUCADORES, TUTORES, ESPECIALISTAS, PROFESORES DE PEDAGOGÍA TERAPEÚTICA (PT) Y AUDICIÓN Y LENGUAJE (AL).**